

サイカール CYCOOLE

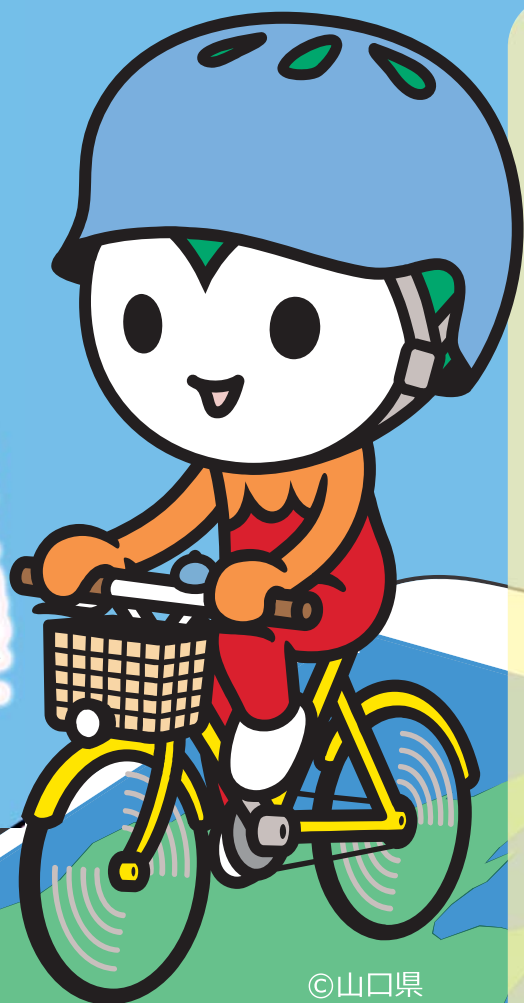
自転車は
とってもエコな
乗り物です

グループコンテスト

開催期間

2020年 10月16日 (金) ~ 12月24日 (木)

グループで毎日自転車に乗って
豪華景品をもらおう!!



©山口県

1. ランキング上位のグループには、
山口県産カタログギフト
「ぶちうま! 山口」

(1万円~3,500円相当、1グループにつき1つ)

をプレゼント!

2. ダブルチャンス!
それ以外のグループにも、
メンバーの総参加日数30日以上で
20組に「ぶちうま! 山口」

(3,500円相当、1グループにつき1つ)

をプレゼント!



3. さらにチャンス⇒

スタートダッシュキャンペーン

11月15日 (日) までにエントリー
されたグループ先着50組の各メン
バーに限定リフレクターチャーム
をプレゼント!

※期間内に走行実績があるグループに限る



サイカール・ライフアプリを
ダウンロードしてコンテストに
エントリーしよう!



どれがもらえるかはお楽しみ!

参加方法は、チラシの裏面をご覧ください

CYCOOLE
山口県 サイカール・ライフプロジェクト

◆お問合せ先
山口県環境生活部環境政策課
TEL : 083-933-3030
E-mail : a15500@pref.yamaguchi.lg.jp

アプリの利用方法&コンテスト参加方法

CO₂
削減量移動
距離消費
カロリー

①サイクール・ライフアプリをダウンロードしよう!

右記QRコードから、お使いのスマートフォンにアプリをダウンロードしてください。

iPhone版とAndroid版があり、どちらも無料です。

アプリ内でニックネーム等を登録しよう!

※自転車写真の登録は必須ではありません。なお、登録された自転車写真はアプリ利用者全員に公開されます。
※個人が特定されるような写真や、自転車以外の写真は登録できない場合があります。
※登録されたメールアドレスは、景品の発送等、事務局からの連絡にのみ使用します。

無料



②アプリを起動し、スマートフォンを持って自転車に乗ろう!

自動記録をONに設定している場合は特に操作は不要です。

自動記録をOFFに設定している場合は、

移動開始前に「測定開始」ボタン

移動終了後に「測定終了」ボタンを押してください。

CO₂削減量・移動距離・消費カロリーが記録されます!

※CO₂削減量は自動車を使用した場合のCO₂排出量から算出しています。
※自動記録ONの場合、アプリご利用中の自転車の速度によっては記録が保存されない場合があります。
その際は自動記録OFFをご利用ください。



買い物
通勤・通学
スポーツ

③グループコンテストに参加しよう!

グループを作成する

アプリ下部の「設定アイコン」から「グループコンテストについて」を選択。

「グループ作成」ボタンを押して、グループ名等を入力してください。

グループの作成画面やグループ情報編集画面には **グループコード** が表示されます。グループに新たなメンバーを招待したい場合は**グループコード** を伝えてください。

※グループ写真の登録は必須ではありません。グループ写真は全アプリ使用者に公開されますのでご注意ください。

※グループ作成の際に登録するメールアドレスは景品の発送に使用します。a15500@pref.yamaguchi.lg.jpからのメールが受信できるアドレスを登録してください。

グループに参加する

アプリ下部の「設定アイコン」から「グループコンテストについて」を選択。

「グループ参加」ボタンを押して、参加したいグループの **グループコード** を入力してください。

※グループ1つにつき、人数の上限は10人です。複数のグループに参加することはできません。

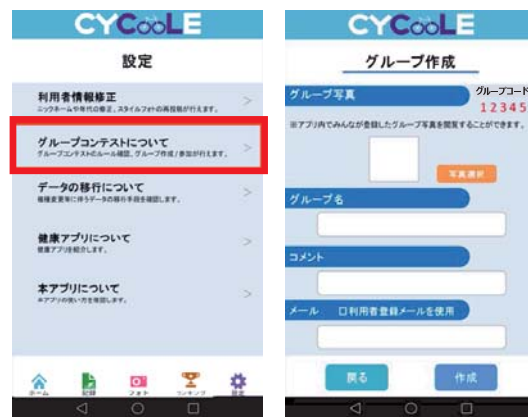
グループランキングをチェック

アプリ下部の「ランキングアイコン」から、ランキングが確認できます。

※グループランキングに表示されるのは、2名以上のグループです。

◆**イベントランキング**：コンテスト期間中のみの自転車利用頻度のランキングです。こちらのグループ順位やグループ総取組日数が景品贈呈の対象となります。

◆**利用者ランキング**：アプリ利用者の月間ランキングです。毎月、リセットされます。



※開発中のイメージ画像です。

★景品の贈呈について

<リフレクターチャーム>

スタートダッシュキャンペーン終了後、**当選されたグループ**宛に、事務局からお知らせメールを送付します

<県産品カタログギフト>

コンテスト終了後、**1位~10位のグループ**及び**当選された20組のグループ**宛に事務局からお知らせメールを送付します。

※上記メールはグループ作成の際に登録されたメールアドレス宛に送信しますので、a15500@pref.yamaguchi.lg.jpからのメールを受信できるように設定を御確認ください。

